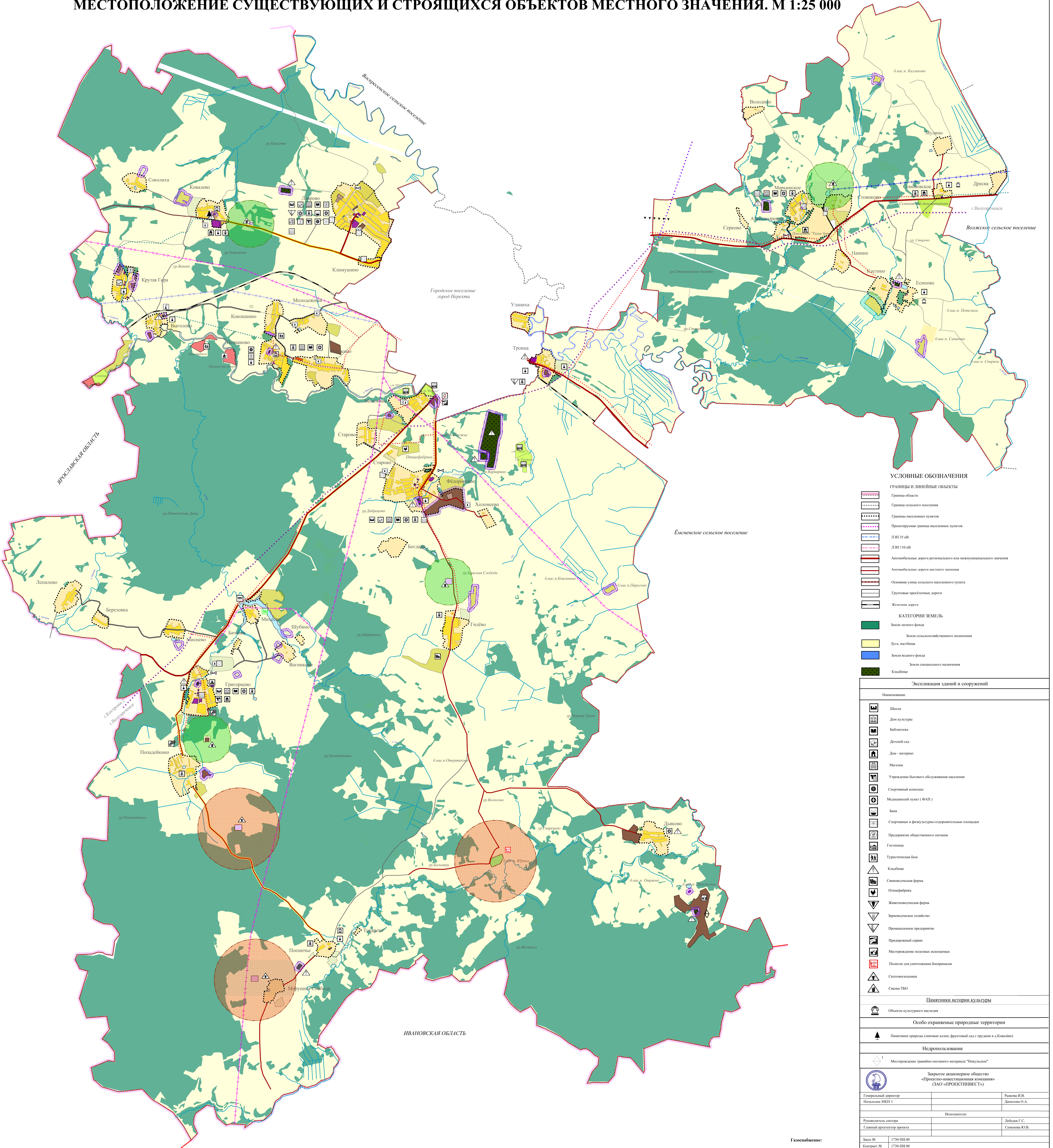


КОСТРОМСКАЯ ОБЛАСТЬ. МУНИЦИПАЛЬНЫЙ РАЙОН ГОРОД НЕРЕХТА И НЕРЕХТСКИЙ РАЙОН

ПРИГОРОДНОЕ СЕЛЬСКОЕ ПОСЕЛЕНИЕ

Материалы по обоснованию проекта

КАРТА ГРАНИЦЫ ПОСЕЛЕНИЯ, ГРАНИЦЫ СУЩЕСТВУЮЩИХ НАСЕЛЕННЫХ ПУНКТОВ, МЕСТОПОЛОЖЕНИЕ СУЩЕСТВУЮЩИХ И СТРОЯЩИХСЯ ОБЪЕКТОВ МЕСТНОГО ЗНАЧЕНИЯ. М 1:25 000



УСЛОВНЫЕ ОБОЗНАЧЕНИЯ

ГРАНИЦЫ И ЛИНЕЙНЫЕ ОБЪЕКТЫ

- Граница области
- Граница сельского поселения
- Границы населенных пунктов
- Проектуемая граница населенных пунктов
- ЛЭП 35 кВ
- ЛЭП 110 кВ
- Автобасовые дороги регионального или межмуниципального значения
- Автобасовые дороги местного значения
- Основные улицы сельского населенного пункта
- Грунтовые проселочные дороги
- Железные дороги

КАТЕГОРИИ ЗЕМЕЛЬ

- Земли лесного фонда
- Земли сельскохозяйственного назначения
- Луги, пастбища
- Земли водного фонда
- Земли специального назначения
- Кладбище

Экспликация зданий и сооружений

Наименование	
Школа	
Дом культуры	
Библиотека	
Детский сад	
Дом - интернат	
Магистр	
Учреждение бытового обслуживания населения	
Спортивный комплекс	
Медицинский пункт (ФАП)	
Баня	
Спортивные и физкультурно-оздоровительные площадки	
Предприятие общественного питания	
Гостиница	
Туристическая база	
Кладбище	
Сельскохозяйственная ферма	
Птицефабрика	
Животноводческая ферма	
Земельное хозяйство	
Промышленное предприятие	
Придорожный сервис	
Местохранение полезных ископаемых	
Политон для размещения биологических	
Скотомогильник	
Склады ТБО	
Памятники истории культуры	
Объекты культурного наследия	
Особо охраняемые природные территории	
Памятники природы (лпные аллеи, фруктовый сад с прудами в д.Ковалево)	
Недропользование	
Местохранение гранитно-песчаного материала "Нисулское"	

Памятники истории культуры					
Объекты культурного наследия					
Особо охраняемые природные территории					
Памятники природы (лпные аллеи, фруктовый сад с прудами в д.Ковалево)					
Недропользование					
Местохранение гранитно-песчаного материала "Нисулское"					
Закрытое акционерное общество «Пректест-инвестиционная компания» (ЗАО «ПРОЕКТИВЕСТ»)					
Генеральный директор		Исполнитель:		Разработчик	
Начальник МХЛ-1				Давыдов О.А.	
Руководитель сектора		Исполнитель:		Лебедев Г.С.	
Главный архитектор проекта				Селезнева Ю.В.	
Заказ №	1738-ПН.00				
Контракт №	1738-ПН.00				
Заказчик	Администрация муниципального района город Нерехта и Нерехтский район Костромской области				
Объект	Внесение изменений в генеральный план Пригородного сельского поселения муниципального района город Нерехта и Нерехтский район Костромской области				
Наименование чертежа	Карта границы поселения, границы существующих населенных пунктов, местоположение существующих и строящихся объектов местного значения				
Масштаб	Карта		Карта		Дата
1:25 000	Номер	Лист	Листов	(всего)	Гриф
	1	1	1	3	не секретно

Газоснабжение:

Магистральные газопроводы

- существующие

Распределительные газопроводы

- существующие